



総院長 入江雄一郎

## Profile

大阪大学歯学部卒  
ADI国際歯科連盟アジア大会講演  
第17回日本審美歯科学術大会特別講演  
ウィーン大学モリッツ教授座長  
日本アンチエイジング歯科学会認定医

## Menu

- ◎プチ矯正210,000円～
- ◎インプラント ◎歯列矯正
- ◎ラミネートベニア
- ◎セラミックインレー
- ◎入れ歯

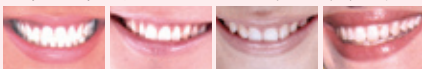
詳しくは  
WEBで!

[取材協力] (有) イズワン TEL / 072-239-1431

有名人、スポーツ選手、女優、モデルなど…なぜイリエ歯科なのか。  
それは、Dr.イリエの美の意識の高さなのです。

ホワイトニング  
セラミックはもう古い

ストレート クローズ スマイル ナチュラル



## 憧れの美顔革命!

同院はアンチエイジング認定取得により、デジタルエステ部門を充実。イリエの美顔咬合治療で憧れのフェイスラインに!

こんな人に  
おすすめ

- 顔がたるんでる人
- エラのはっている人
- あごのズレが気になる方

## Media Data

- テレビ大阪「ニュースBiz」
  - サンテレビ「十人十色」
  - 読売テレビ「ミヤネ屋」
  - 朝日放送「おはよう朝日です」など多数出演。
- 日本で初めてタイプ別分類を発表。  
その人に合ったキレイさにて  
多くの人に御用達医院として愛される。



15年以上にわたって  
“神経をとらない”など、  
先端治療へのこだわり

## Happy NEW Yearキャンペーン

2012年2月6日迄

咬合美顔治療 …………… 15,750円  
インプラント …………… 198,450円～  
セラミックインレー通常 …… 31,500円～

セラミッククラウン治療2本以上施術の方には  
ホームホワイトニングキットPresent!!

特別ギフト

- プラセンタ(口まわり) 特別コース
- フォトO2(歯周病治療) 無料
- ビタミン注射(口まわり) 特別コース
- マイオモニター(顎のスリ矯正) 特別コース
- サイトカイン(しわ取り) 特別コース

※この誌面と健康保険証をご持参の方に限り、上記メニュー1つの特典をご利用いただけます。  
※初診料千円ほどかかります。  
(お一人様一回限り/プラセンタ先着50名 H24.2月末まで有効)

審美歯科  
20年の実績!  
部分矯正、  
成人矯正のバイオニア。

好評!!  
1Day  
インプラントも  
受付中

ただいま体験者募集中!

# イリエ歯科IKクリニック

〒542-0081 大阪市中央区南船場3-4-26 出光ナガホリビル12F

☎0120-158-118

日・祝休診

<http://www.implantcure.com/>

イリエ歯科

検索 🔍